

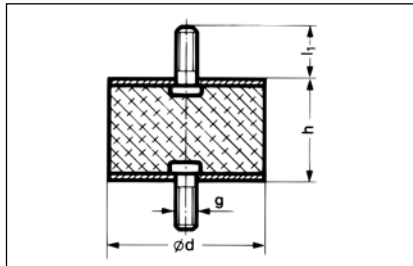
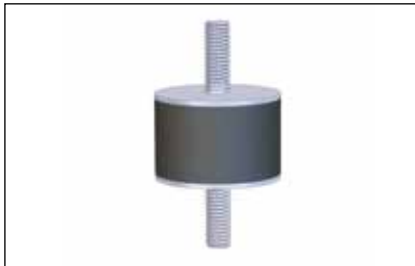
SOUS-CHAPITRE



Prix sur demande.

BUTÉE CAOUTCHOUC-MÉTAL

Butée CM version A


Matériau :

Caoutchouc naturel au choix à 43° (mou), 57° (mittel) und 68° (hart) Shore.

Tolérance +/- 5° Shore.

Exécution : 2 filets mâles

N° d'art. Mou	N° d'art. Moyen	N° d'art. Dur	Diamètre (d) mm	Hauteur (h) mm	Filetage g x l1
450620	450600	161230	8	8	M 3x 6
161260	161860	161990	10	10	M 4x10
162080	162100	162130	15	8	M 4x10
162290	162310	161170	15	15	M 4x13
1047490*	1047480*	1047470*	15	30	M 4x15
1048230*	1048220*	1048240*	20	25	M 6x18
163600	163630	163960	25	10	M 6x18
164320	164380	164410	25	15	M 6x18
163080	164470	164480	25	20	M 6x18
164500	164510	164560	25	30	M 6x18
64900	64820	64910	30	15	M 8x20
64830	64920	64840	30	20	M 8x20
64890	64810	65130	30	30	M 8x20
65750	65760	164600	40	30	M 8x23
164620	164700	164740	40	40	M 8x23
164790	164450	164910	50	20	M10x28
164930	164950	164970	50	30	M10x28
1047260*	1047240*	1047250*	50	30	M10x33
164990	165070	165170	50	40	M10x28
1047190*	1047180*	1047200*	50	45	M10x33
164840	165760	167030	50	50	M10x28
167050*	167500*	167940*	70	45	M10x25
168500	168510	165590	75	40	M12x37
168570	168580	168590	75	55	M12x37
168600	168770	168810	100	40	M16x45
168840	168520	168900	100	55	M16x45

* Dimensions spéciales, dont certaines disponibles en stock.



Prix sur demande.



BUTÉE CAOUTCHOUC-MÉTAL



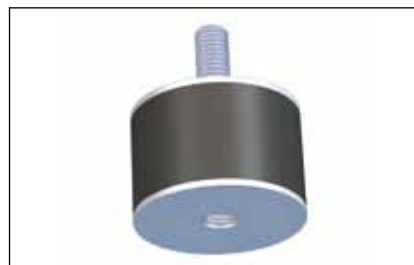
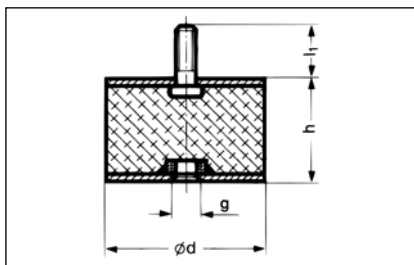
Butée CM version B

Matériau :

Caoutchouc naturel au choix à 43° (mou), 57° (moyen) et 68° (dur) Shore.

Tolérance +/- 5° Shore.

Exécution : 1xextérieur/Filetage intérieur



N° d'art. Mou	N° d'art. Moyen	N° d'art. Dur	Diamètre (d) mm	Hauteur (h) mm	Filetage g x l1
168990	169020	169050	10	10	M 4x10
169140	169780	170080	15	15	M 4x13
168880	452690	452040	15	20	M 4x13
1047460*	1047440*	1047450*	15	30	M 4x15
1047390*	1047410*	1047400*	20	25	M 6x18
452160	452130	452140	25	15	M 6x18
452150	452180	452210	25	20	M 6x18
452190	452200	452170	25	30	M 6x18
452260	452250	452240	30	20	M 8x20
452220	452230	452280	30	30	M 8x20
452290	452300	452310	40	30	M 8x23
452270	452350	452320	40	40	M 8x23
452340	452360	452330	50	20	M10x28
1047230*	1047210*	1047220*	50	30	M10x33
1047170*	1047150*	1047160*	50	45	M10x33
452490	452530	452520	75	40	M12x37
452570	452600	452580	75	55	M12x37
452610	452590	452650	100	40	M16x45
452630	452660	452640	100	55	M16x45

* Dimensions spéciales, dont certaines disponibles en stock.

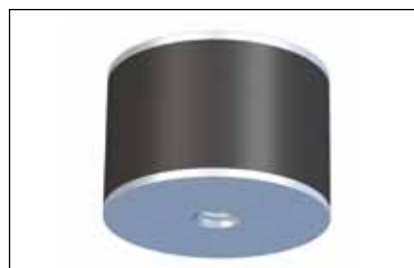
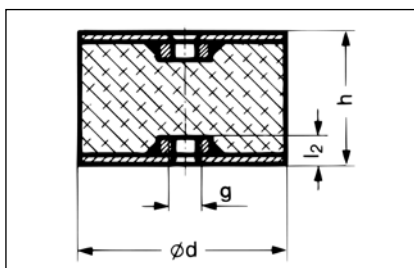
Butée CM, exécution C

Matériau :

Caoutchouc naturel au choix à 43° (mou), 57° (moyen) et 68° (dur) Shore.

Tolérance +/- 5° Shore.

Exécution : 2 taraudages

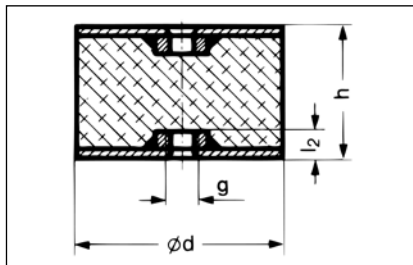
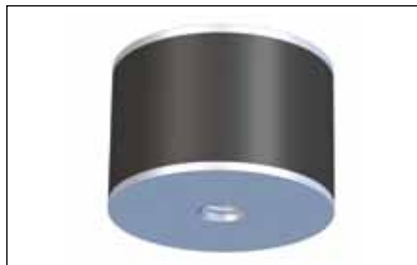


N° d'art. Mou	N° d'art. Moyen	N° d'art. Dur	Diamètre (d) mm	Hauteur (h) mm	Filetage g x l2
452770	458000	452850	13	26	M 4x4
452780	452860	452840	15	15	M 4x4
453470	453480	453490	20	25	M 6x6
453540	453550	453560	25	20	M 6x6
453600	453610	453620	30	20	M 8x8
453630	453640	453650	30	30	M 8x8
453660	453670	453680	40	30	M 8x8

Suite →

BUTÉE CAOUTCHOUC-MÉTAL

Suite : Butée CM, exécution C


Matériau :

Caoutchouc naturel au choix à 43° (mou), 57° (moyen) et 68° (dur) Shore.

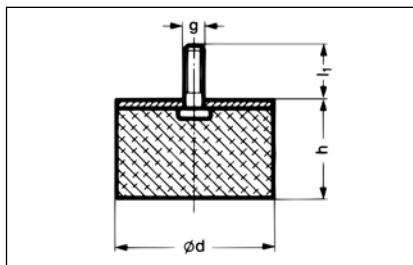
Tolérance +/- 5° Shore.

Exécution : 2 taraudages

N° d'art. Mou	N° d'art. Moyen	N° d'art. Dur	Diamètre (d) mm	Hauteur (h) mm	Filetage g x l2
453690	453760	453770	40	40	M 8x8
453780	453790	453800	50	30	M10x10
453840	453850	453860	50	45	M10x10
453900	453910	453920	70	45	M10x10
454000	454010	454020	75	55	M12x12
454030	454040	454050	100	55	M16x16
1046450*	1046460*	1046470*	100	75	M16x16
454090	454100	454120	150	55	M16x16
454140	454130	454150	150	75	M16x16
1046420*	1046430*	1046440*	200	100	M16x16

* Dimensions spéciales, dont certaines disponibles en stock.

Butée CM version D


Matériau :

Caoutchouc naturel au choix à 43° (mou), 57° (moyen) et 68° (dur) Shore.

Tolérance +/- 5° Shore.

Livable depuis le stock en exécution NK 57° Shore.

Exécution : 1 filet mâle

N° d'art.	Diamètre (d) mm	Hauteur (h) mm	Filetage g x l1	Dureté Shore
1047520	15	13	M 4x13	Moyen
1047500*	15	28	M 4x13	Moyen
1047430*	20	23	M 6x20	Moyen
1048100	25	8	M 6x18	Moyen
1048200	25	13	M 6x18	Moyen
1047380	25	17	M 6x18	Moyen
1047350	25	28	M 6x18	Moyen
1047340*	30	28	M 8x20	Moyen
1047320	40	28	M 8x23	Moyen
1047300*	40	38	M 8x23	Moyen
1047290*	50	17	M10x28	Moyen
1047280	50	28	M10x33	Moyen
1048210	50	42	M10x33	Moyen
1047130	75	36	M12x37	Moyen
1047110*	75	51	M12x37	Moyen
1046540	100	50	M16x45	Moyen

* Dimensions spéciales, dont certaines disponibles en stock.

BUTÉE CAOUTCHOUC-MÉTAL



Butée CM version E

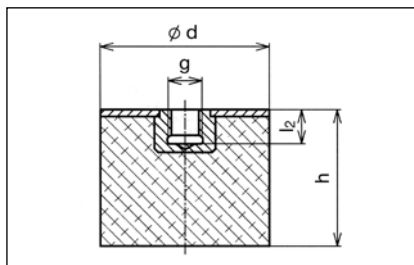
Matériau :

Caoutchouc naturel au choix à 43° (mou), 57° (moyen) et 68° (dur) Shore.

Tolérance +/- 5° Shore.

Livable depuis le stock en exécution NK 57° Shore.

Exécution : 1x filetage intérieur



N° d'art.	Diamètre (d) mm	Hauteur (h) mm	Filetage g x l2	Dureté Shore
926420	15	15	M 4x4	Moyen
811530	20	13,5	M 6x6	Moyen
978200	20	20	M 6x6	Moyen
1134270	20	25	M 6x6	Moyen
994700	25	28	M 6x6	Moyen
925910	30	20	M 8x8	Moyen
627830*	30	28	M 8x8	Moyen
1134310	30	30	M 8x8	Moyen
1134300	40	28	M 8x8	Moyen
1062490	100	50	M16x16	Moyen

* Dimensions spéciales, dont certaines disponibles en stock.

Butée CM version DS

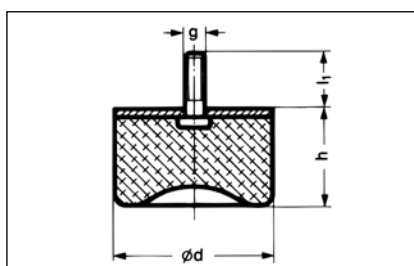
Matériau :

Caoutchouc naturel au choix à 43° (mou), 57° (moyen) et 68° (dur) Shore.

Tolérance +/- 5° Shore.

Livable depuis le stock en exécution NK 57° Shore

Exécution : 1 filet mâle



N° d'art.	Diamètre (d) mm	Hauteur (h) mm	Filetage g x l1	Dureté Shore
1047510	15	14	M 4x13	Moyen
1047420	20	23,5	M 6x18	Moyen
1047360	25	18,5	M 6x18	Moyen
1047330	30	28,5	M 8x20	Moyen
1047310	40	28,5	M 8x23	Moyen
1047270	50	28	M10x33	Moyen
1047140	70	43	M10x30	Moyen
1047120	75	37	M12x37	Moyen
1047100	100	50	M16x45	Moyen



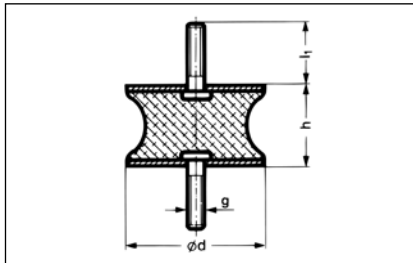
Autres dimensions, qualités et plus grandes quantités sur demande.



Prix sur demande.

BUTÉE CAOUTCHOUC-MÉTAL

Butée CM version AT


Matériau :

Caoutchouc naturel au choix à 43° (mou), 57° (moyen) et 68° (dur) Shore.

Tolérance +/- 5° Shore.

Livable depuis le stock en exécution NK 57° Shore

Exécution : 2 filets mâles

N° d'art.	Diamètre (d) mm	Hauteur (h) mm	Filetage g x l1	Dureté Shore
1044560	20	15	M 6x18	Moyen
1044570	30	20	M 8x20	Moyen
1044590	50	30	M10x33	Moyen
1044600	75	40	M12x37	Moyen



Consultez le catalogue en ligne également !
www.gummi-roller.lu

BUTÉE CAOUTCHOUC-MÉTAL



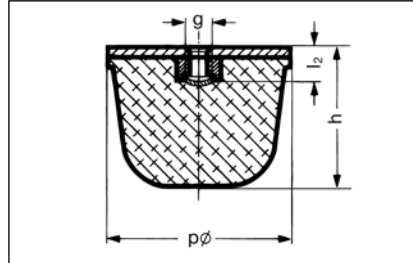
Butée-tampon CM version KE

Matériau :

Caoutchouc naturel au choix à 43° (mou), 57° (moyen) et 68° (dur) Shore.

Tolérance +/- 5° Shore.

Livable depuis le stock en exécution NK 57° Shore



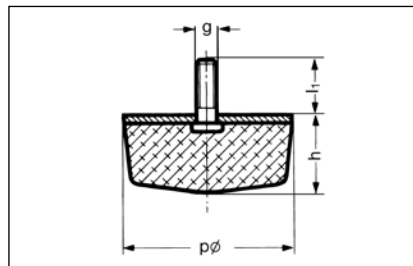
N° d'art.	Diamètre (d) mm	Hauteur (h) mm	Filetage g x l2	Dureté Shore
1044520	50	35	M10x10	Moyen
1044530	80	60	M12x12	Moyen
1044540	125	90	M16x16	Moyen

Butée-tampon CM version K

Matériau :

Caoutchouc naturel au choix à 43° (mou), 57° (moyen) et 68° (dur) Shore.

Tolérance +/- 5° Shore.



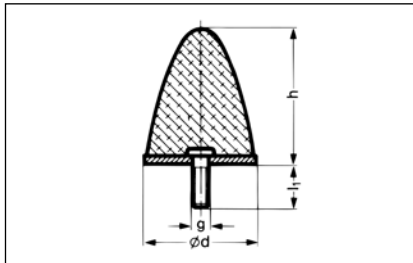
N° d'art. Mou	N° d'art. Moyen	N° d'art. Dur	Diamètre (d) mm	Hauteur (h) mm	Filetage g x l1
1044640	1044620	1044630	25	17	M 6x18
1044670	1044650	1044660	50	18	M10x28
1044700	1044680	1044690	80	25	M12x35
1044730	1044710	1044720	125	45	M16x45



Autres dimensions, qualités et plus grandes quantités sur demande.

BUTÉE CAOUTCHOUC-MÉTAL

Amortisseur parabolique CM version KP


Matériau :

Caoutchouc naturel au choix à 43° (mou), 57° (moyen) et 68° (dur) Shore.

Tolérance +/- 5° Shore.

Livable depuis le stock en exécution NK 57° Shore

N° d'art.	Diamètre (d) mm	Hauteur (h) mm	Filetage g x l1	Dureté Shore
1044470	20	24	M 6x18	Moyen
1044480	30	36	M 8x20	Moyen
1044490	50	58	M10x28	Moyen
1044500	75	89	M12x37	Moyen
1044510	115	136	M16x43	Moyen



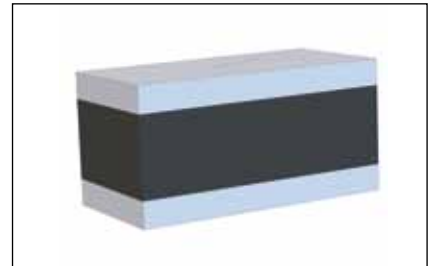
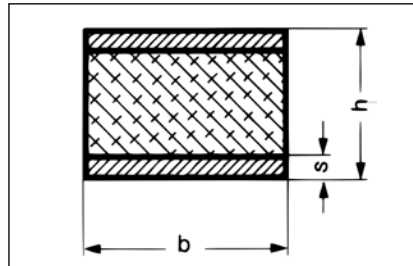
Prix sur demande.

ÉLÉMENTS CAOUTCHOUC-MÉTAL



Rails CM version A

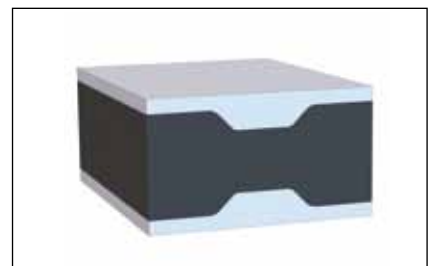
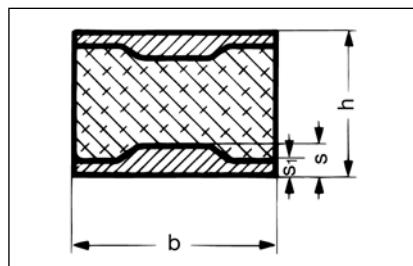
Matériau : Caoutchouc naturel 57° (moyen) Shore / acier
Livrablé en longueurs d'origine de 2000 mm ou à la coupe à court terme.



N° d'art.	Dureté Shore	Épaisseur de l'acier S mm	Largeur mm	Hauteur/longueur mm
4388490	Moyen	5	40	20 x 2000

Rails CM version A2

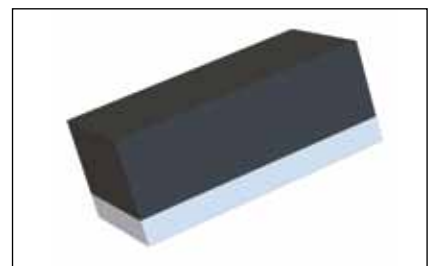
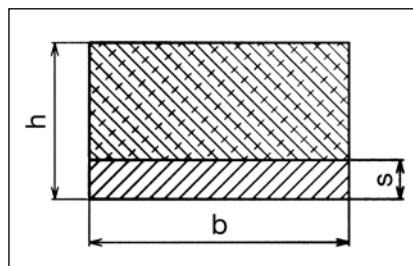
Matériau : Caoutchouc naturel 57° (moyen) Shore / acier (renforcé).
Livrablé dans la longueur d'origine de 2 000 mm ou à la coupe à court terme.



N° d'art.	Dureté Shore	Dureté d'acier S/S1 mm	Largeur mm	Hauteur/longueur mm
4388500	Moyen	10/5	50	35 x 2000

Rails CM version F

Matériau : Caoutchouc naturel / acier (d'un côté)
Livrablé dans la longueur d'origine de 2 000 mm ou à la coupe à court terme.



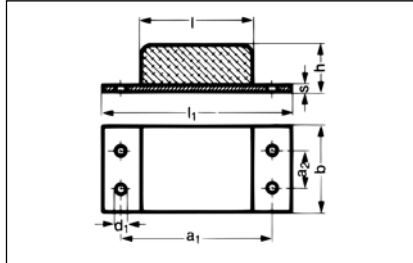
N° d'art.	Dureté Shore	Épaisseur de l'acier S mm	Largeur mm	Hauteur/longueur mm
4388510	Moyen	5	40	20 x 2000



Autres dimensions, qualités et plus grandes quantités sur demande.

ÉLÉMENTS MÉTALLOCAOUTCHOUTÉS

Rails de butée

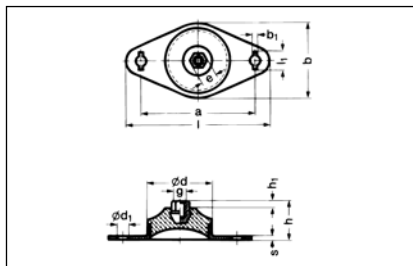


Matériau : Caoutchouc naturel / acier (d'un côté)
Pour la reprise de forces d'impact importantes

Livrable départ usine en NK 57° (moyen) Shore

N° d'art.	Dureté Shore	Épaisseur de l'acier S mm	Largeur (b) mm	Hauteur/longueur mm
910300	Moyen	5	50	35 x 130/70
649550	Moyen	10	100	80 x 200/120

Éléments forme chapeau



Pour le stockage des appareils de mesure et d'autres agrégats plus petits.

Le ressort est très souple et homogène dans toutes les directions.

Les éléments en forme de chapeau doivent être chargés dans le sens axial.

Caoutchouc naturel au choix à 40° (souple), 55° (moyen) und 65° (rigide) Shore

N° d'art.	Dureté Shore	Filetage	Longueur mm	Largeur mm	Forme n°	Écart (a) mm
66210	Mou	M6	60	35	27860	a=45
66240	Moyen	M6	60	35	27860	a=45
66270	Dur	M6	60	35	27860	a=45
66220	Mou	M10	90	50	27859	a=70
66250	Moyen	M10	90	50	27859	a=70
66280	Dur	M10	90	50	27859	a=70
66230	Mou	M16	140	80	27924	a=105
66260	Moyen	M16	140	80	27924	a=105
66290	Dur	M16	140	80	27924	a=105



Grandes quantités sur demande.

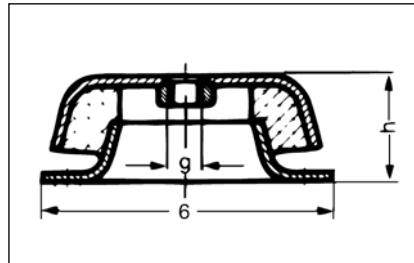
ÉLÉMENTS MÉTALLOCAOUTCHOUTÉS



Éléments forme pot

Valeur de ressort égale en direction compression et traction

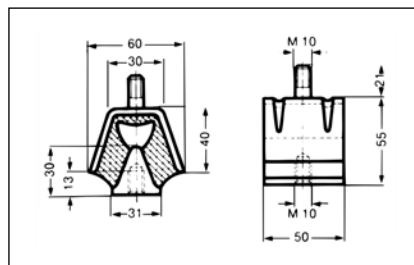
La régulation de niveau et la semelle ne sont pas comprises dans le prix, mais livrables sur demande.
Caoutchouc naturel au choix à 40° (mou), 55° (moyen) et 65° (dur) Shore.



N° d'art.	Dureté Shore	Hauteur mm	Filetage	Largeur mm	N° forme
66300	Mou	40	M12	108	58540
66330	Moyen	40	M12	108	58540
66360	Dur	40	M12	108	58540
66310	Mou	50	M16	168	33629
66340	Moyen	50	M16	168	33629
66370	Dur	50	M16	168	33629
66320	Mou	70	M20	200	58541
66350	Moyen	70	M20	200	58541
811990	Dur	70	M20	200	58541

Silent bloc à chapeau 38451

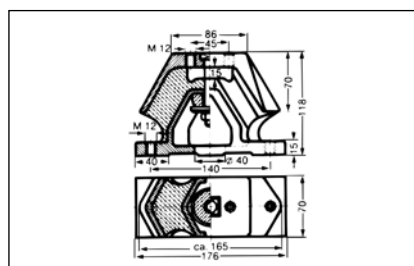
Pour les grandes courses d'oscillation verticales.
Livrables depuis le stock en exécution NK 57° (moyen) Shore. Également livrable en 65° (dur) Shore sur demande.



N° d'art.	Dureté Shore	N° forme
66140	Moyen	38451

Silent bloc à chapeau 33660

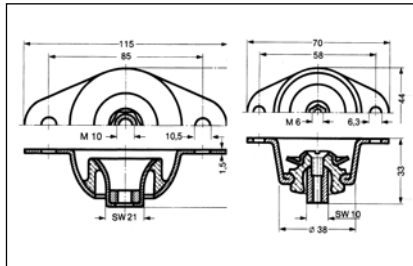
Pour les grandes courses d'oscillation verticales.
Livrables depuis le stock en exécution NK 57° (moyen) Shore. Également livrable en 65° (dur) Shore sur demande.



N° d'art.	Dureté Shore	N° forme
66150	Moyen	33660

ÉLÉMENTS MÉTALLOCAOUTCHOUTÉS

Éléments en cloche



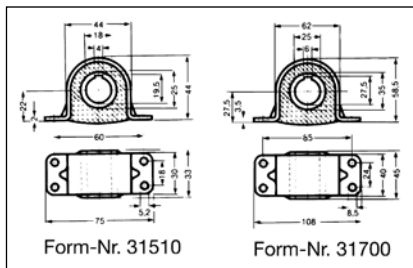
Pour les points de suspen- te de préférence avec contrainte de traction.

Les éléments sont résistants à l'usure.

Caoutchouc naturel au choix à 40° (mou), 55° (moyen) et 65° (dur) Shore.

N° d'art.	Dureté Shore	Hauteur mm	Filetage	Longueur mm	Largeur mm	N° forme
404390	Moyen	33	M6	70	44	58500
66390	Mou	30	M10	115	62,5	27994
404380	Moyen	30	M10	115	62,5	27994
404410	Dur	30	M10	115	62,5	27994

Éléments en U



Appui articulé sans entretien et élastique tout autour avec une possibilité de fixation particulièrement facile.

Caoutchouc naturel au choix à 40° (mou), 55° (moyen) et 65° (dur) Shore.

N° d'art.	Dureté Shore	Hauteur mm	Longueur mm	Largeur mm	N° forme
66410	Mou	44	75	33	31510
66430	Moyen	44	75	33	31510
66450	Dur	44	75	33	31510
66420	Mou	58,5	108	45	31700
66440	Moyen	58,5	108	45	31700



Grandes quantités sur demande.



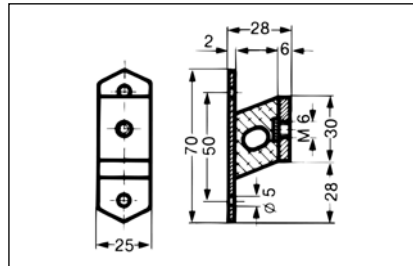
Prix sur demande.

ÉLÉMENTS MÉTALLOCAOUTCHOUTÉS



Éléments d'appareillage 25284

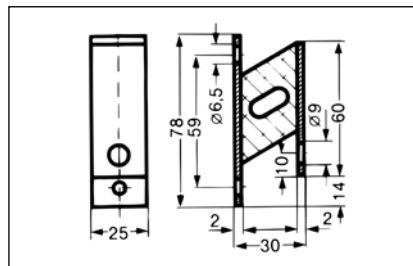
Montages élastiques de modules légers, d'instruments et d'appareils fragiles.
Particulièrement adapté pour les contraintes de pression et de poussée.
Caoutchouc naturel au choix à 40° (mou), 55° (moyen) et 65° (dur) Shore.
Éléments métalliques laqués noir.



N° d'art.	Dureté Shore	N° forme
66470	Mou	25284
66510	Moyen	25284
66550	Dur	25284

Éléments d'appareillage 21423

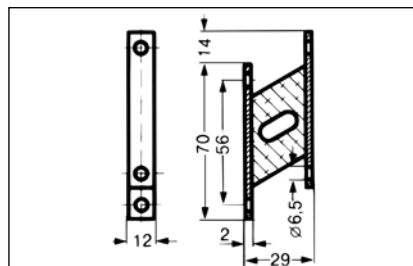
Montages élastiques de modules légers, d'instruments et d'appareils fragiles.
Particulièrement adapté pour les contraintes de pression et de poussée.
Caoutchouc naturel au choix à 40° (mou), 55° (moyen) et 65° (dur) Shore.
Éléments métalliques laqués noir.



N° d'art.	Dureté Shore	N° forme
66480	Mou	21423
66520	Moyen	21423
66560	Dur	21423

Éléments d'appareillage 25187

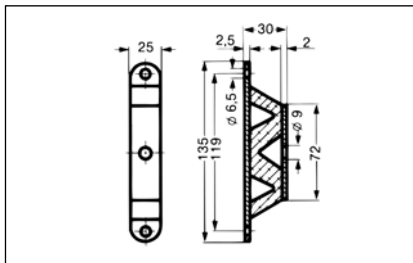
Montages élastiques de modules légers, d'instruments et d'appareils fragiles.
Particulièrement adapté pour les contraintes de pression et de poussée.
Caoutchouc naturel au choix à 40° (mou), 55° (moyen) et 65° (dur) Shore.
Éléments métalliques laqués noir.



N° d'art.	Dureté Shore	N° forme
66490	Mou	25187
66530	Moyen	25187
66570	Dur	25187

ÉLÉMENTS MÉTALLOCAOUTCHOUTÉS

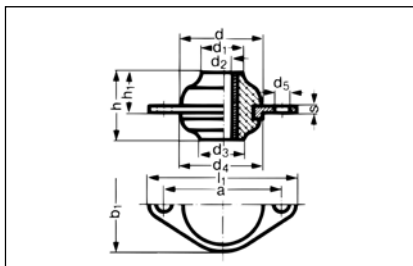
Éléments d'appareillage 24332



Montages élastiques de modules légers, d'instruments et d'appareils fragiles.
Particulièrement adapté pour les contraintes de pression et de poussée.
Caoutchouc naturel au choix à 40° (mou), 55° (moyen) et 65° (dur) Shore.

N° d'art.	Dureté Shore	N° forme
66500	Mou	24332
66540	Moyen	24332
66580	Dur	24332

Éléments de flasque



Pour contrainte de traction et de compression, mais aussi les exigences de sécurité élevées
Construction spécifique avec renoncement au procédé courant de liaison :
Le caoutchouc très fortement précontraint empêche aux différentes parties de se détacher.
Standard = 45° (souple) +/- 5 Shore A

N° d'art.	Dureté Shore	Diamètre mm	Hauteur mm	Longueur mm	Largeur mm	N° forme	Écart (a) mm
66650	Mou	47	40	l1=90	48	48685	a=70
759670	Mou	68	44	l1=117	71	48688	a=94
66660	Mou	68	54	l1=117	71	48686	a=94
66670	Mou	82	62	l1=150	90	48690	a=114
66690	Mou	96	76	l1=174	108	48693	a=138
66680	Mou	96	82	l1=174	108	48692	a=138



Grandes quantités sur demande.

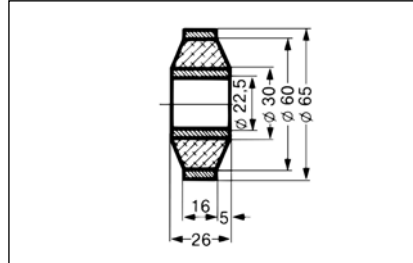
ÉLÉMENTS MÉTALLOCAOUTCHOUTÉS



Éléments en forme d'anneau 21489

Anneau extérieur en quatre parties avec largeur de fente de 1,5 mm.

Pose avec précontrainte de 1 mm, d = 64 mm caoutchouc naturel, au choix à 40° (souple), 55° (moyen) et 65° (rigide) Shore.

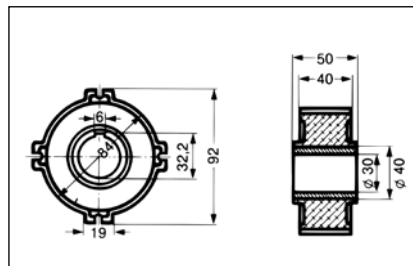


N° d'art.	Dureté Shore	N° forme
66590	Mou	21489
66610	Moyen	21489
66630	Dur	21489

Boîte de tension 27843a

Pour une suspension axiale en cas de guidage radial et pour des articulations élastiques en torsion. Caoutchouc naturel au choix à 40° (mou), 55° (moyen) et 65° (dur) Shore.

Livrables depuis le stock en exécution NK 55° (moyen) Shore.



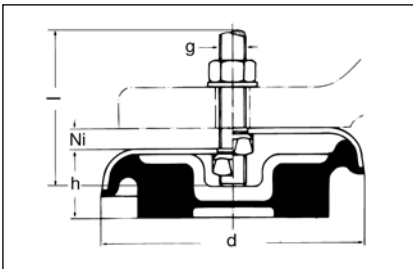
N° d'art.	Dureté Shore	N° forme
66620	Moyen	27843a



Prix sur demande.

PIEDS DE MACHINES

Pieds de machines



La bonne solution pour le montage de machines sans ancrage au sol.

Utilisation :

Les pieds de machine sont adaptés aux machines, agrégats résistants au gauchissement et au renversement, ainsi qu'aux autres équipements devant être entreposés de façon élastique. Ils empêchent la transmission des vibrations et des chocs de la machine au sol et au bâtiment.

Grâce à la diminution des bruits d'impact, les secousses sont réduites et les désordres du bâtiment empêchés de façon fiable. Les fondations et ancrages au sol deviennent superflus. Les stations de traitement très fins peuvent être installées à côté de machines provoquant des secousses et des chocs. Le parc de machines devient ainsi flexible et peut être regroupé de façon optimale sans grands efforts.

Propriétés :

- isolation contre les vibrations
- absorption des chocs
- isolation des bruits corporels
- résistance au glissement
- réglage en hauteur
- résistance aux huiles et au vieillissement
- facilité de montage

Les valeurs de charge peuvent être demandées.

Sur demande, livrable aussi avec une plaque de sol vulcanisée

N° d'art.	Type	Hauteur de nivelage mm	Diamètre mm	Hauteur mm	Filetage g x l
68460	LM 1-11	15	80	25	M10 x 80
68470	LM 3-33	20	120	32	M12 x 90
68480	LM 5-55	20	160	35	M16 x 1,5 x 100
68490	LM 6-66	20	185	39	M20 x 1,5 x 120
68500	LM 7-77	20	228	54	M24 x 1,5 x 140



D'autres dimensions et qualités sur demande.

ROUES DE FRICTION



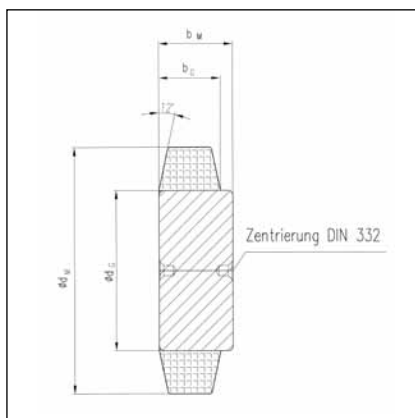
Roues de friction

Exécution standard :

Les roues de friction se composent d'un revêtement élastomère et d'un corps métallique. Le revêtement de friction est fermement fixé à la partie métallique. Le mélange d'élastomère utilisé à base de polychloroprène présente une dureté de 80° +/- 5 Shore A. Il est résistant à l'usure et aux huiles, mais ne doit cependant pas dépasser les 70° C. Après démarrage de la transmission, des pointes passagères sont autorisées jusqu'à 80° C. Le corps métallique est fabriqué à partir d'acier de décolletage 9 S 20 K courant dans le commerce. Des centrages sont prévus pour un traitement ultérieur. Le corps métallique est sur un côté plus large que le revêtement de friction afin que la roue de génération puisse être bien prise. Le programme standard comprend toutes les dimensions mentionnées dans le tableau suivant.

Propriétés des roues de friction :

- transmission de puissance élevée
- rendement élevé
- durée de vie importante
- faible encombrement
- fonctionnement silencieux
- faible charge de stockage
- mise en place sans problème
- fonctionnement sans entretien



N° d'art.	Largeur Métal (b _M) mm	Largeur Caoutchouc (b _G) mm	d M mm	d G mm
4384300	13	10	40	25
4384320	14	11	45	28
4384330	16	12	50	32
4384340	18	14	56	35
4384350	20	16	63	40
4384360	22	18	71	45
4384370	25	20	80	50
4384380	27	22	90	55
4384390	30	25	100	65
4384400	33	28	112	70
4384410	37	32	125	80
4384430	41	36	140	90
4384440	45	40	160	100



Grandes quantités sur demande.



Consultez le catalogue en ligne également !
www.gummi-roller.lu

COUSSINS À AIR

Coussins à air



Possibilités d'utilisation

Le ressort à air est de préférence monté en tant que ressort principal sur les véhicules routiers et sur rails. Le ressort pneumatique a pu ainsi par exemple s'imposer dans la construction d'autobus en tant qu'élément de ressort réglable en fonction de la charge pour les actuels modes de construction légers et répondre aux exigences élevées en matière de confort de conduite. Dans un poids-lourd, le ressort pneumatique peut par exemple – en guise de fonction annexe – soulever et abaisser le véhicule, ce qui permet de gagner du temps et de faciliter le travail lors du chargement/déchargement de la rampe, ou bien lors du transport de plateaux-ri-delles et de conteneurs. De même dans le domaine technique, le coussin pneumatique occupe une place solide. Les soufflets sont par exemple mis en place pour le stockage de machines vibrantes/oscillantes, pour comprimer les cylindres dans l'industrie textile ou bien pour soulever les dispositifs dans le processus de fabrication. Les coussins à air sont livrables en tant que vérins à soufflet simple ou double. Nous nous ferons un plaisir de vous transmettre les caractéristiques des ressorts.

D'éventuels anneaux tendeurs sont également disponibles à la demande pour différents types en tant que fabrication sur mesure.

N° d'art.	Gamme de produits	Type
68640	Soufflet simple pli	04
68720	Soufflet double pli	04R
68650	Soufflet simple pli	07
68750	Soufflet double pli	07R
68660	Soufflet simple pli	12
68760	Soufflet double pli	12R
68780	Soufflet double pli	15R
68680	Soufflet simple pli	20
68800	Soufflet double pli	20R
68690	Soufflet simple pli	22
68840	Soufflet double pli	22R
68700	Soufflet simple pli	34
68710	Soufflet simple pli	49
68970	Soufflet roulant tubulaire	644N
68980	Soufflet roulant tubulaire	661N
811890	Soufflet roulant tubulaire	788N



Autres dimensions, qualités et plus grandes quantités sur demande.

RESSORT CREUX EN CAOUTCHOUC

Ressort creux caoutchouc en forme de tonneau TO

Des ressorts creux en caoutchouc sont mis en œuvre dans tous les types de véhicules sous forme de suspension isolée à ressorts, suspension supplémentaire, suspension de butée, suspension de combinaison et suspension de carrosserie, en tant que crochet d'attelage et tampon anti-chocs.

Les ressorts creux en caoutchouc trouve un autre champ d'application dans la construction de machines : isolation aux chocs, vibrations et oscillations, en cas de déparasitage actif et passif, pour l'enregistrement de l'énergie développée et la compensation des tensions et de la dilatation.

Caoutchouc naturel 60° - 65° Shore

rigidité initiale linéaire

- résistant au pliage
- reprise des forces transversales
- pour les charges de pointe jusqu'à 100kN



N° d'art.	Diamètre extérieur mm	Hauteur mm
69020	34	25
69040	55	55
939600	70	36
69070	75	60
69090	85	70
69050	90	56
69130	108	90
69190	120	110
69250	125	140
69270	155	150

Ressort creux en caoutchouc EE à simple compression

Matériau :

Caoutchouc naturel 60° - 65° Shore

- faible rigidité initiale par rapport aux ressorts en forme de tonneau
- possibilité de suspension supérieure au TO
- forces jusqu'à 50 kN



N° d'art.	Diamètre extérieur mm	Hauteur mm
69230	92	125
629650	120	100



Prix sur demande.

RESSORT CREUX EN CAOUTCHOUC



Ressort creux en caoutchouc ME à compressions multiples



Matériau :

- Caoutchouc naturel 60° - 65° Shore
- rigidité initiale plus faible par rapport au TO et au EE en fonction du nombre de compressions
- course de suspension supérieure
- forces jusqu'à 25 kN

N° d'art.	Diamètre extérieur mm	Hauteur mm
69290	110	160
69330	135	235

Ressort conique en caoutchouc



Matériau :

- Caoutchouc naturel 60° - 65° Shore
- pour les démarrages caractéristiques très souples
- forte progression
- forces jusqu'à 10 kN

N° d'art.	Diamètre extérieur mm	Hauteur mm
69110	75	87
69310	120	180



Autres largeurs sur demande.

APPUI DE CONSTRUCTION

Appui de construction élastomère non armé

Les éléments de construction soutenus sont soumis à des sollicitations qui s'exercent au niveau des points d'appui sous forme de compression, de désalignement et de déplacement. De même les ouvrages qui semblent massifs et fixes bougent insensiblement et transmettent leur poids propre, les variations de température, la force du vent et les forces horizontales. Afin que ces contraintes importantes ne sollicitent pas de façon excessive les éléments de construction, des butées élastiques doivent être placées entre l'infrastructure et la superstructure afin d'autoriser des mouvements horizontaux libres et des désalignements sur des appuis fixes. Des appuis de construction élastomère non armés sont ici particulièrement adaptés et ont fait leurs preuves dans la pratique. Ils empêchent les concentrations de contraintes et permettent des mouvements horizontaux libres et des désalignements. Grâce à un montage facile, une absence d'entretien et une faible hauteur de construction, des conditions d'appui idéales peuvent être réunies avec les appuis de construction élastomère non armés.

Matériau : EPDM 60° Shore

Épaisseurs livrables (mm) : 5, 10

Dimensions des plaques : 1200 x 3500 mm, possibilité de découpes à court terme Les valeurs de contrainte peuvent être demandées.

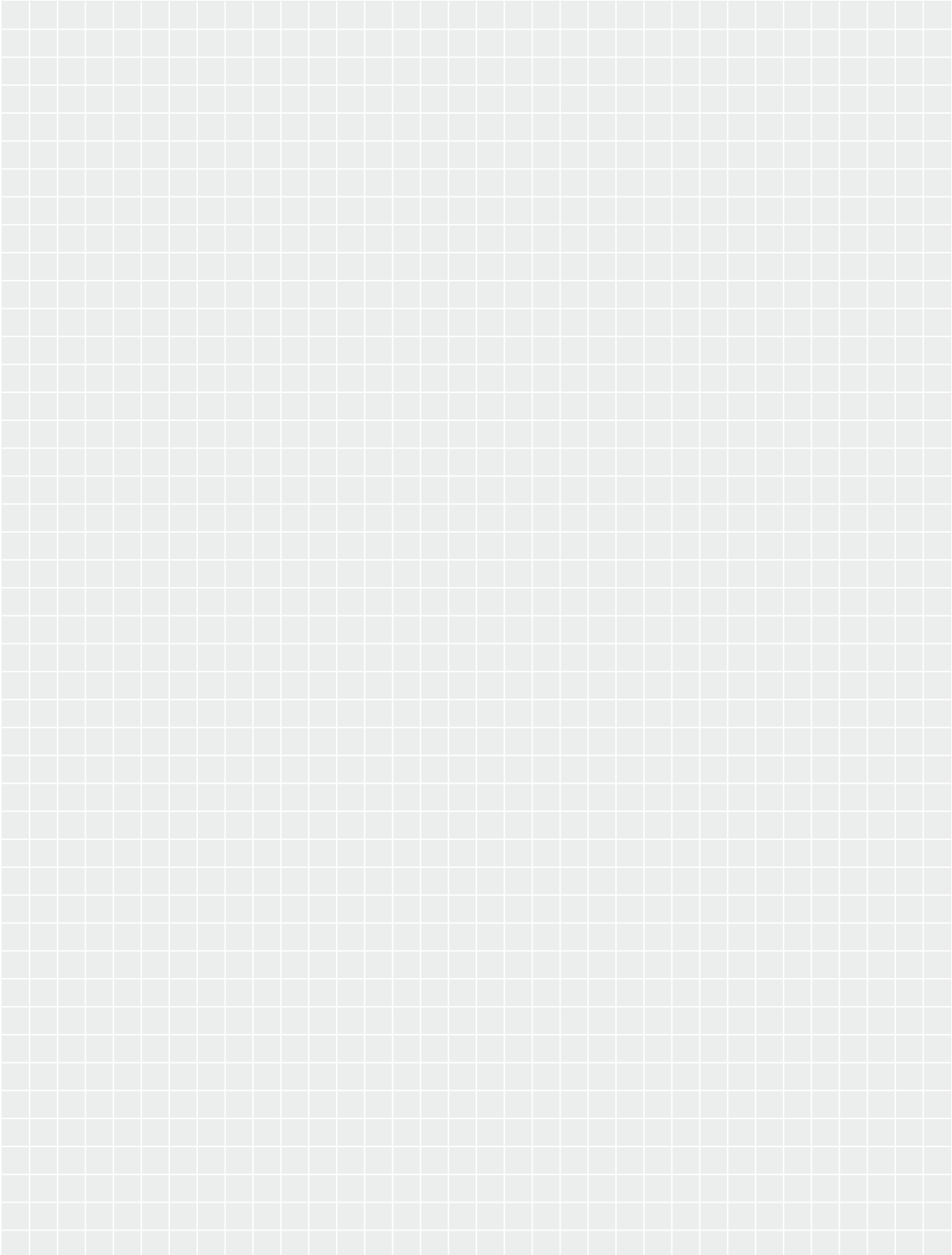


N° d'art.	Épaisseur mm
68520	5
68530	10



Consultez le catalogue en ligne également !
www.gummi-roller.lu

NOTES



UN SERVICE OPTIMAL – APERÇU DES PRESTATIONS ROLLER

COMPÉTENCES TECHNIQUES

SPÉCIALISTES PRODUITS ET DES TECHNICIENS EXPÉRIMENTÉS DANS TOUS LES SECTEURS DE PRODUITS

COMPÉTENCE DES MODULES

CONSEIL ET MISE EN ŒUVRE DE VOS IDÉES DU PROTOTYPE JUSQU'À LA FABRICATION EN SÉRIE

GAMME DE PRODUITS

140 000 PRODUITS STANDARD

80 000 PRODUITS EN STOCK

SECTEURS PRODUITS : TECHNIQUE D'ENTRAÎNEMENT, ÉTANCHÉITÉ,
FLEXIBLES, PROFILÉS ET MATIÈRES PLASTIQUES

USINAGE ET MISE EN ŒUVRE

USINAGE DE PRODUITS STANDARD

USINAGE ET MISE EN ŒUVRE DE COMPOSANTS ACHETÉS

FABRICATION ET DÉVELOPPEMENT DE MODULES COMPLEXES

NOUVEAUX DÉVELOPPEMENTS ET FABRICATIONS SPÉCIALES

E-COMMERCE

MAGASIN EN LIGNE

CONNEXION AU MAGASIN VIA OCI

ÉCHANGE ÉLECTRONIQUE DES DONNÉES EDI

CATALOGUES ÉLECTRONIQUES POUR LES CLIENTS

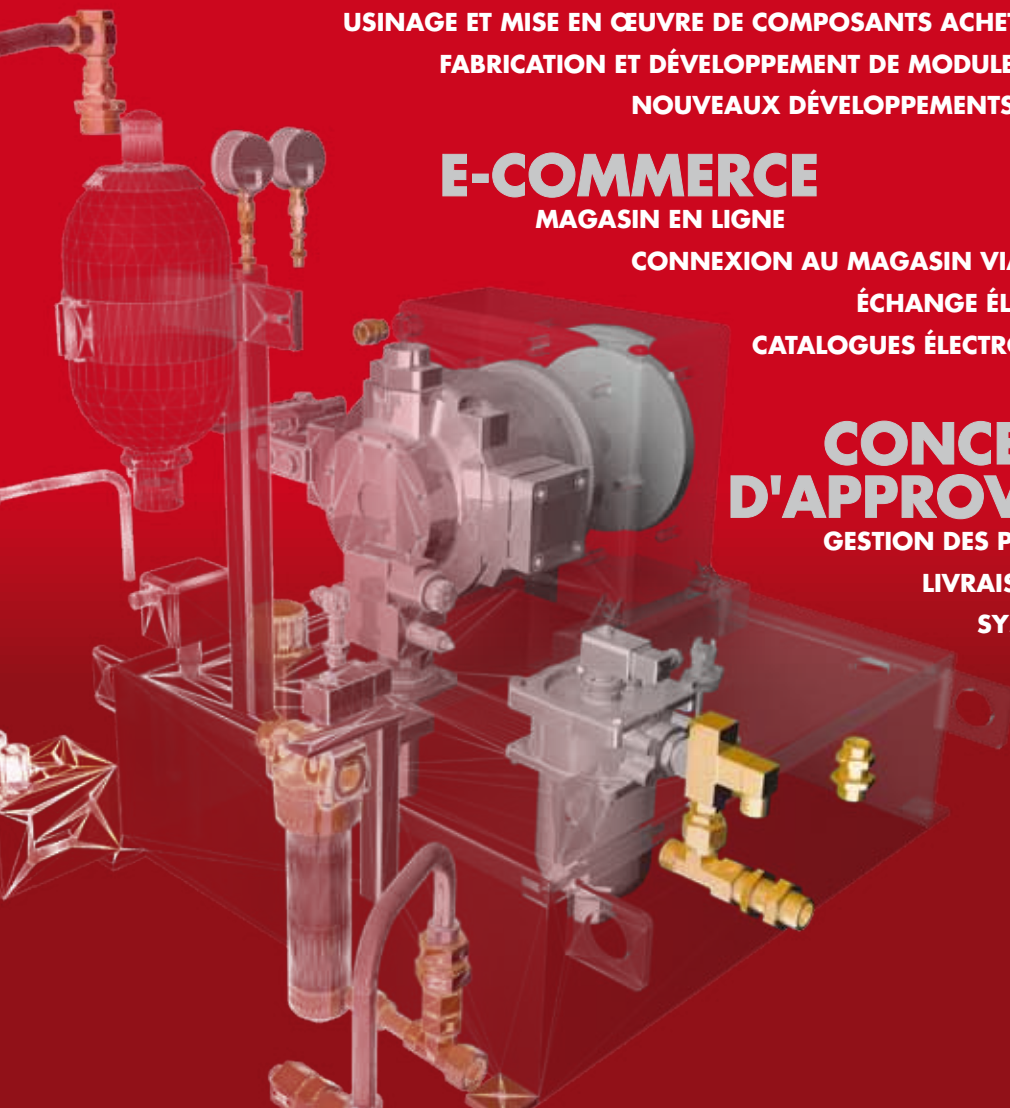
CONCEPTS D'APPROVISIONNEMENT

GESTION DES PIÈCES C

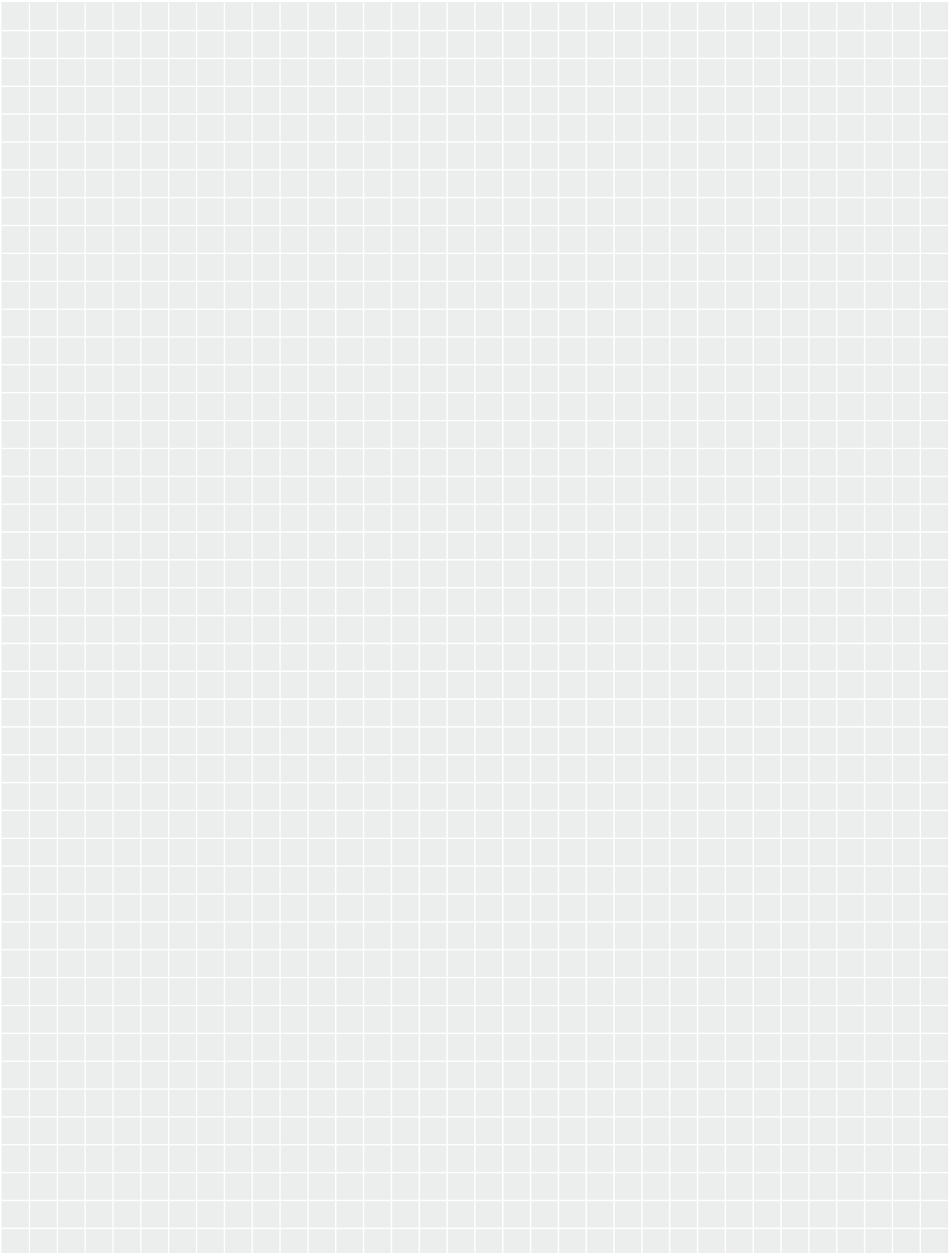
LIVRAISON EN KANBAN

SYSTÈMES KARDEX

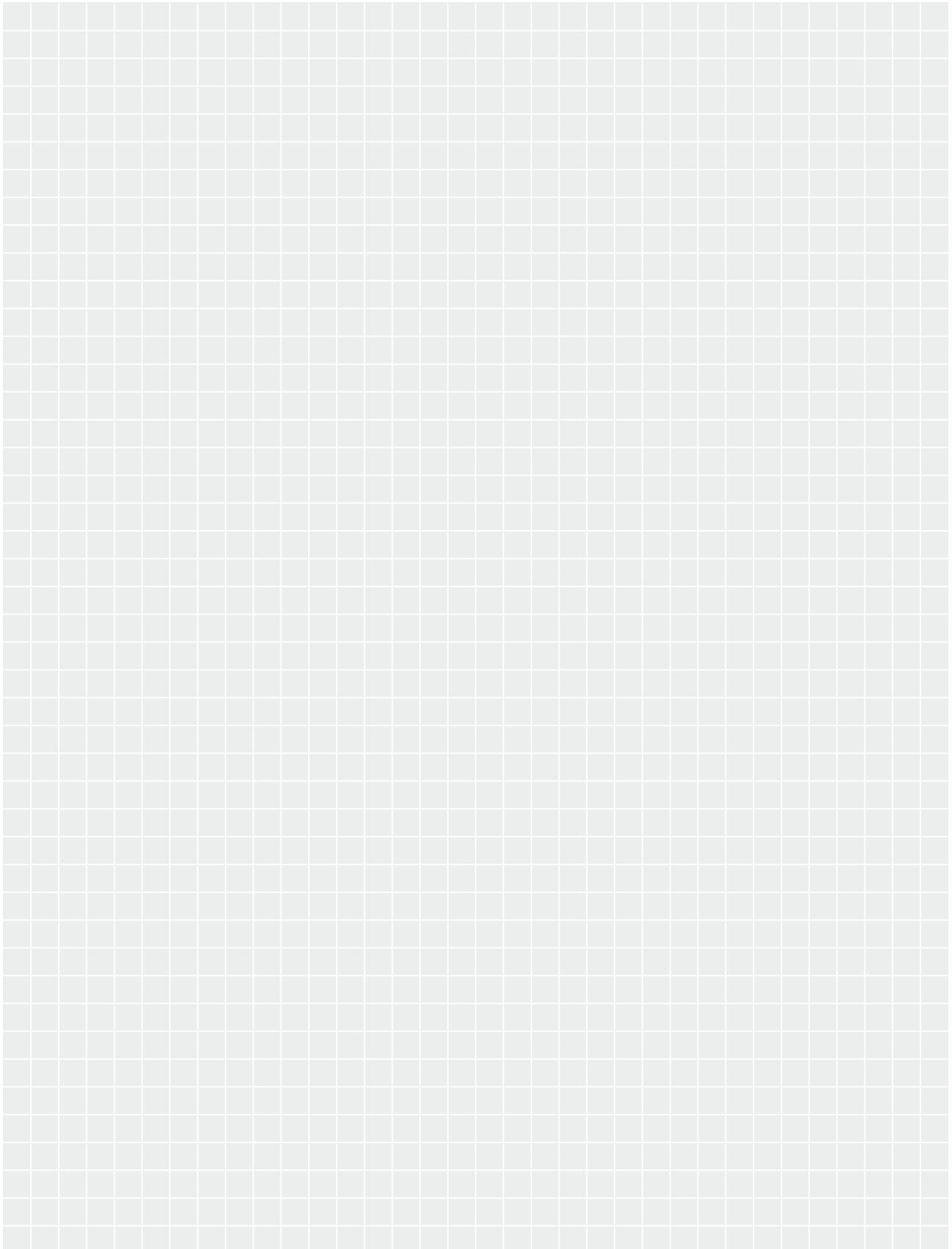
SOLUTION DE SCANNER



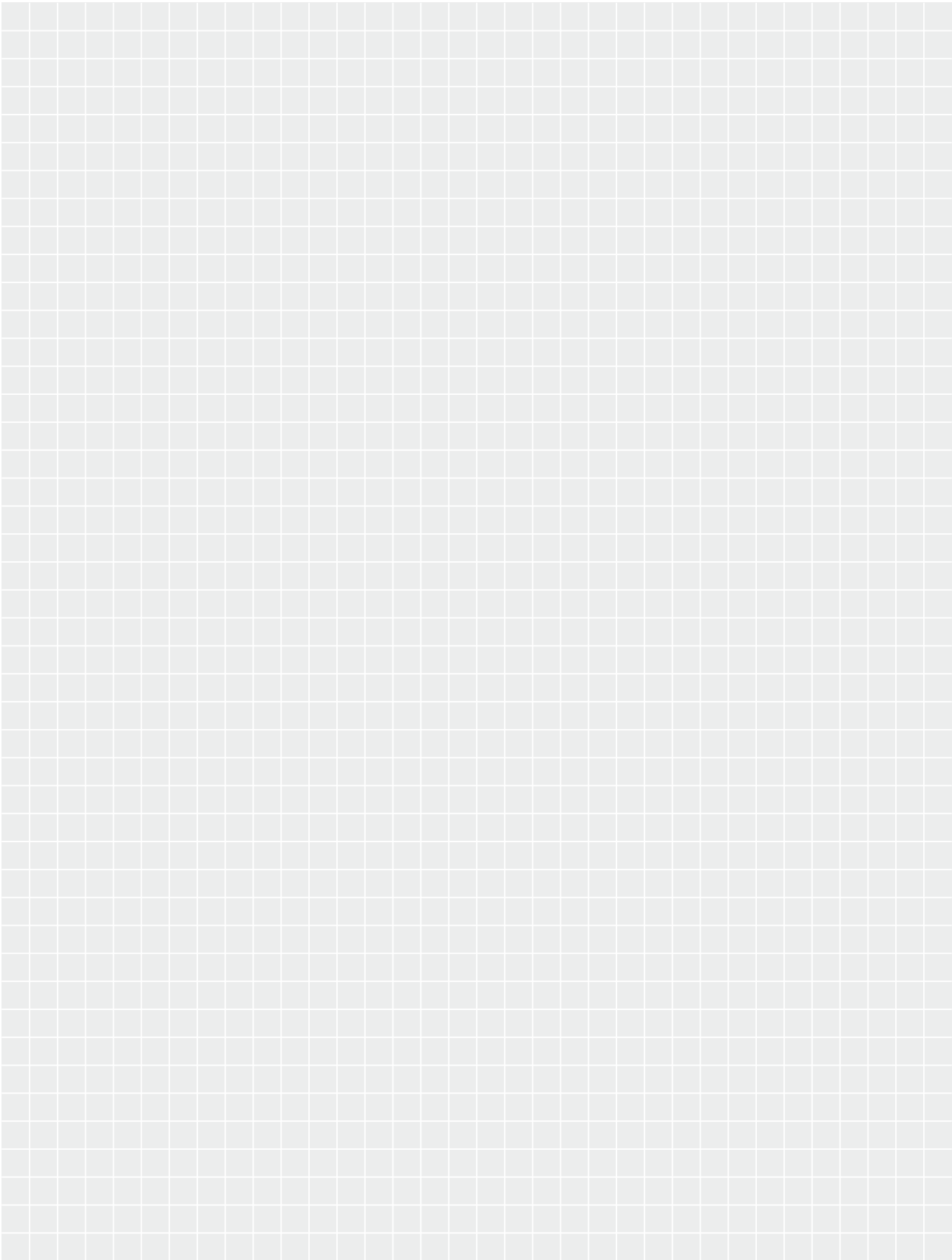
NOTES



NOTES



NOTES



NOTES

